

高圧ガス充填設備機器

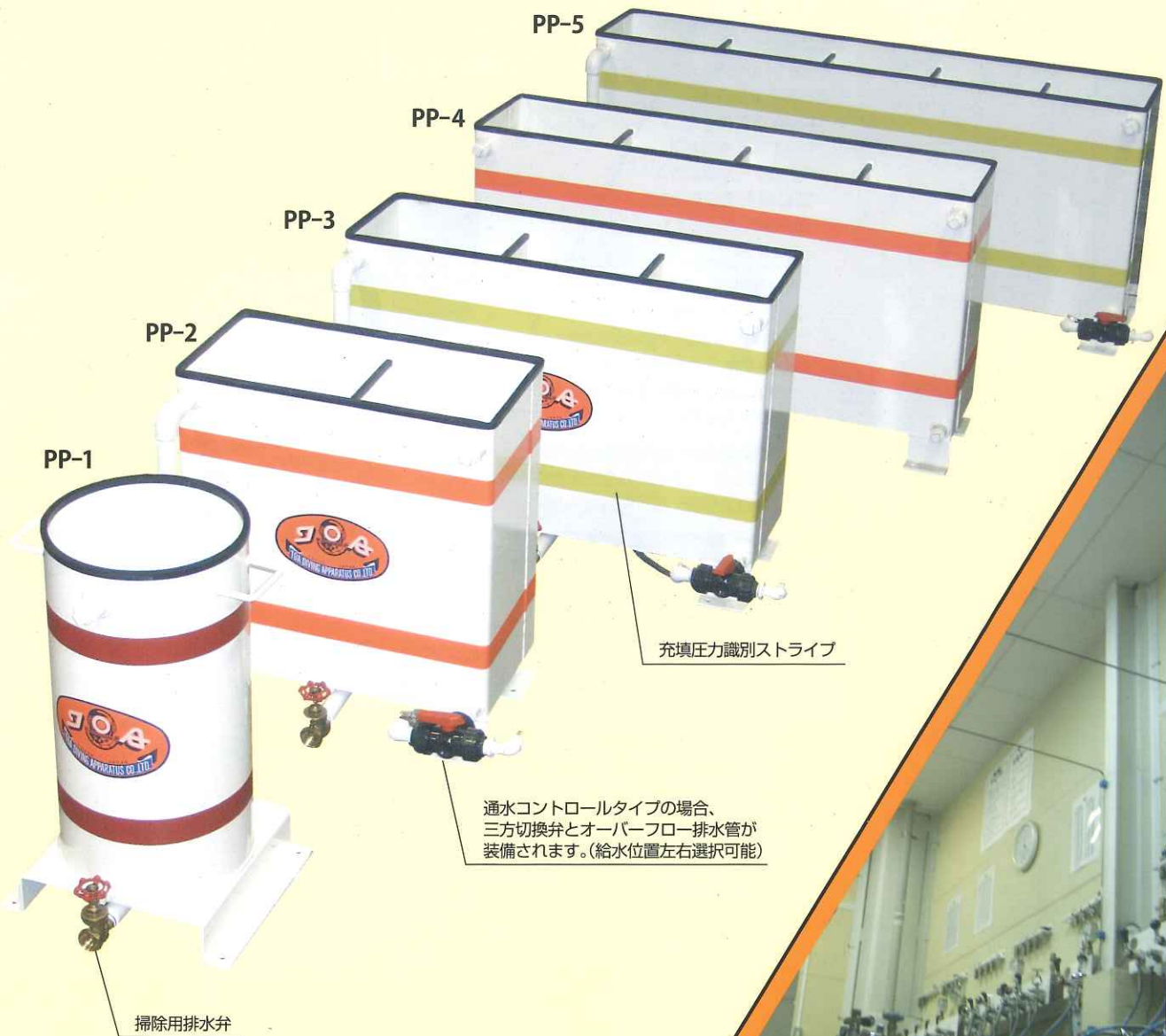
HIGH PRESSURE GAS CHARGING EQUIPMENT

障壁筒

PROTECTIVE PAIL

容器保安用
コンパクト
堅牢障壁

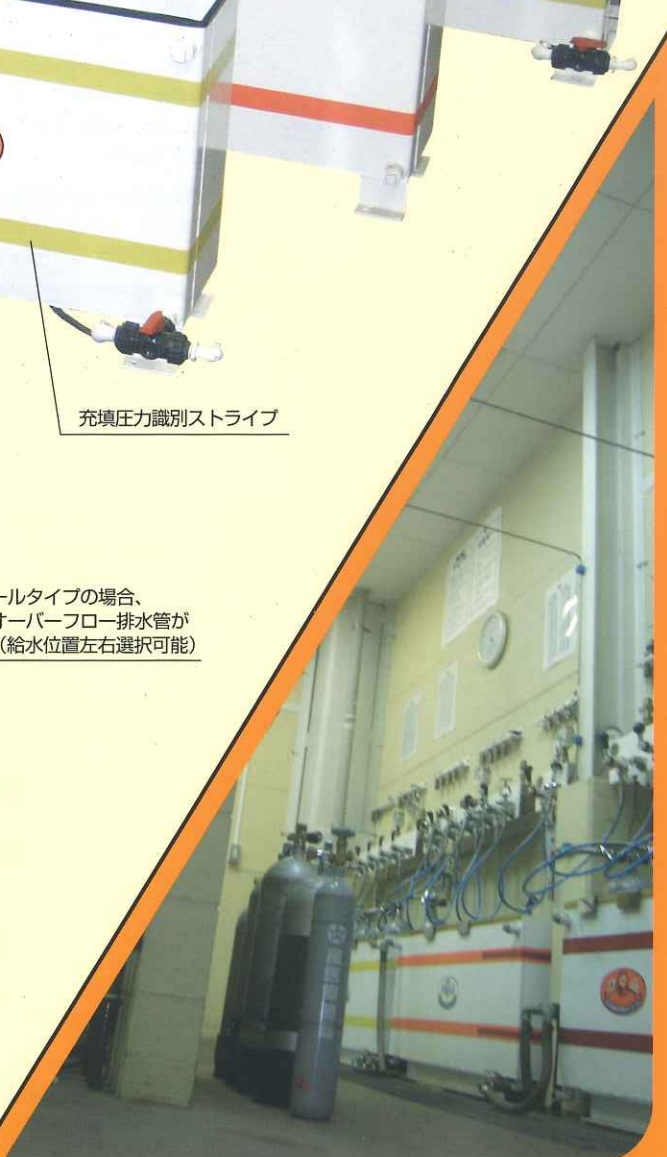
小型高圧容器の充填作業に際して、万一の容器破損時に作業者を保護します。高圧容器を安定した状態で充填作業を行うことが出来、充填中に不測の破損事故等が生じて、容器の構造上、横方向への放出エネルギーは、この障壁筒でふさがれている為、上部垂直方向にのみ作用し、作業者が覗き込んでいない限り、周辺の作業者を保護します。



通水コントロールタイプの場合、三方切換弁とオーバーフロー排水管が装備されます。(給水位置左右選択可能)

充填圧力識別ストライプ

- 14.7MPa
- 19.6MPa
- 24.5MPa
- 29.4MPa



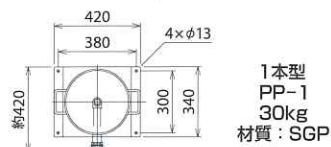
TOA

東亜潜水機株式会社

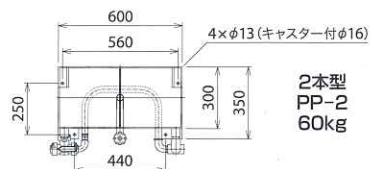
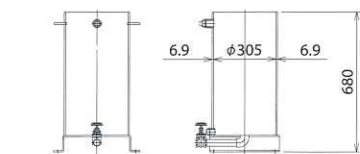
DIVING APPARTUS CO.,LTD.

障壁筒仕様 SPECIFICATION

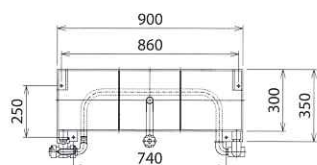
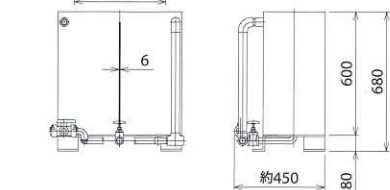
ボンベ(高压容器) GAS ホルダー CYLINDER-HOLDER



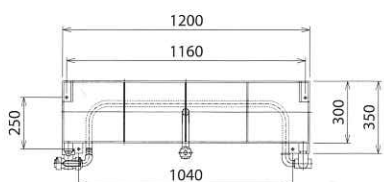
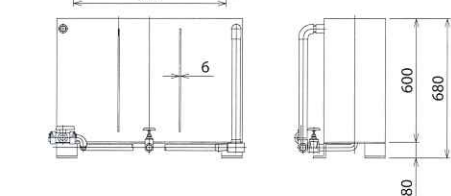
1本型
PP-1
30kg
材質:SGP



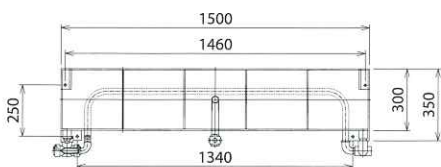
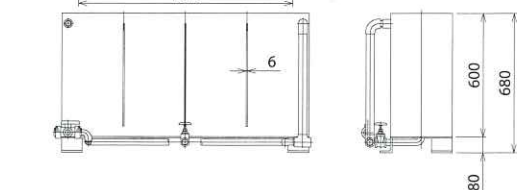
2本型
PP-2
60kg



3本型
PP-3
85kg



4本型
PP-4
118kg



5本型
PP-5
145kg



材質:標準品SS400(ステンレス製 SUS304)

障壁筒内に小型高压容器(消防救助用呼吸器-SCBA-等)を充填操作しやすい位置に安定させて納める差し込み式ホルダーです。



●保安上、充分な強度を有していませんので、厚さ6mm以上の鋼板(ステンレス製は5mm)で完成されています。(高压ガス保安法:一般高压ガス保安規則,第6条,第1項,第30号にもとづく)

●コンプレッサーの冷却排水を再利用し、通水させると、容器の圧縮熱を吸収し、ダイビング用タンク類は海水塩分を洗い落とすことが出来ます。又、その水により弁類等の漏れを発見しやすいなどの利点があります。

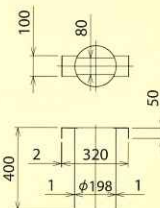
●複合材料製高压ガス容器(FRPコンポジットシリンダー)の充填は水にふれないようお取扱い下さい。

●種類の異なる高压容器(水にふれられないもの)に対応出来るよう給水側に三方切換弁を取付け、通水、非通水をコントロールすることが出来ます。

●表面処理は、エポキシ系プライマーと二液合成二回塗りウレタン処理による三層塗装で完成しております。

●本カタログに記載されている標準品寸法以外にご要望に応じて種々の障壁筒を作成することが出来ますのでご相談下さい。

ボンベホルダー
2.5kg
材質:SUS304



移動式高压コンプレッサー用として
キャスター付障壁筒もご用意いたしております。



移動式高压コンプレッサー
YS-55A型 29.4MPa
3.7kwモーターセットとの組合せ

販売元:
SALES by:

●このカタログに記載の内容は、2008年1月現在のものです。
●製品の仕様・外観は改良のため予告なく変更することがあります。
東亜潜水機株式会社 東京工場
〒116-0003 東京都荒川区南千住4-1-9
TEL.03(3803)2253~4 FAX.03(3803)2255
Email: info@toa-diving.co.jp

●The contents in this leaflet are valid as JAN, 2008
●Specifications and other designs of the products are subject to change for refinement without a notice.
TOA DIVING APPARATUS CO., LTD. TOKYO FACTORY
4-1-9 MINAMISENJU ARAKAWA-KU
TOKYO JAPAN 〒116-0003
http://www.toa-diving.co.jp